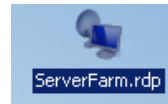
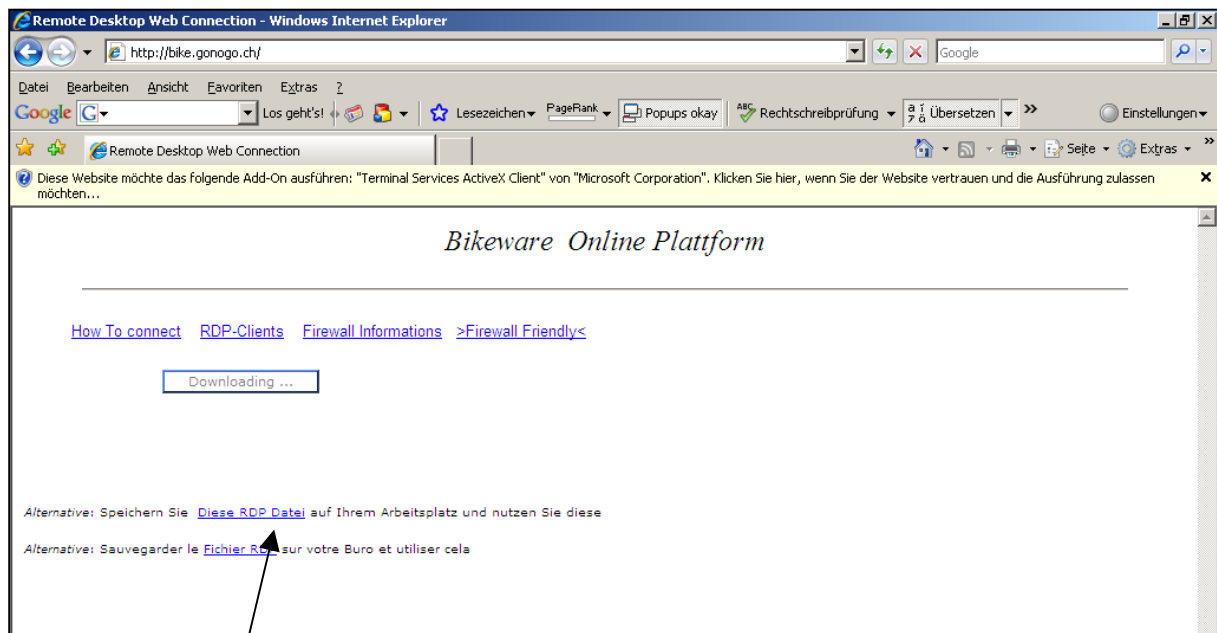


# RDP .....Serverfarm ICON



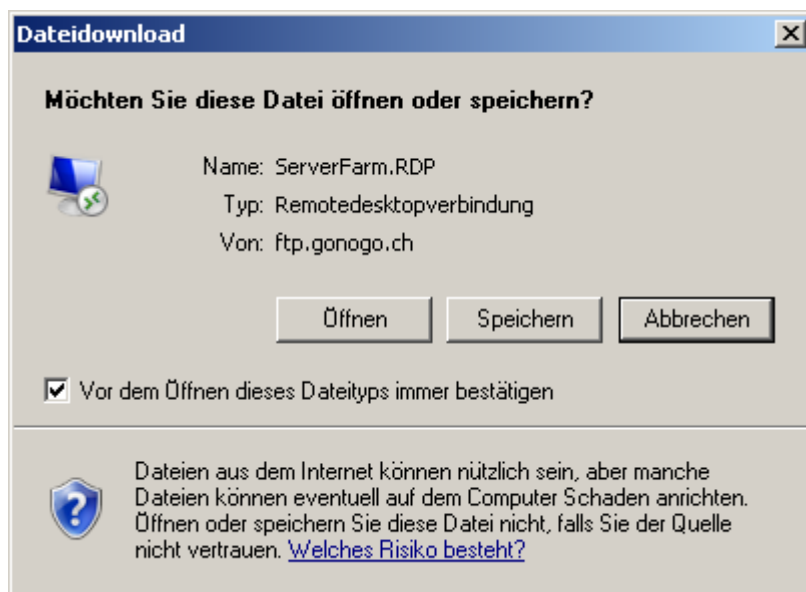
Internet Adresse: **http://bike.gonogo.ch**  
Ihr Login / Username: .....  
Ihr Passwort / Password: .....

1. Geben Sie die **Internet Adresse** ein.

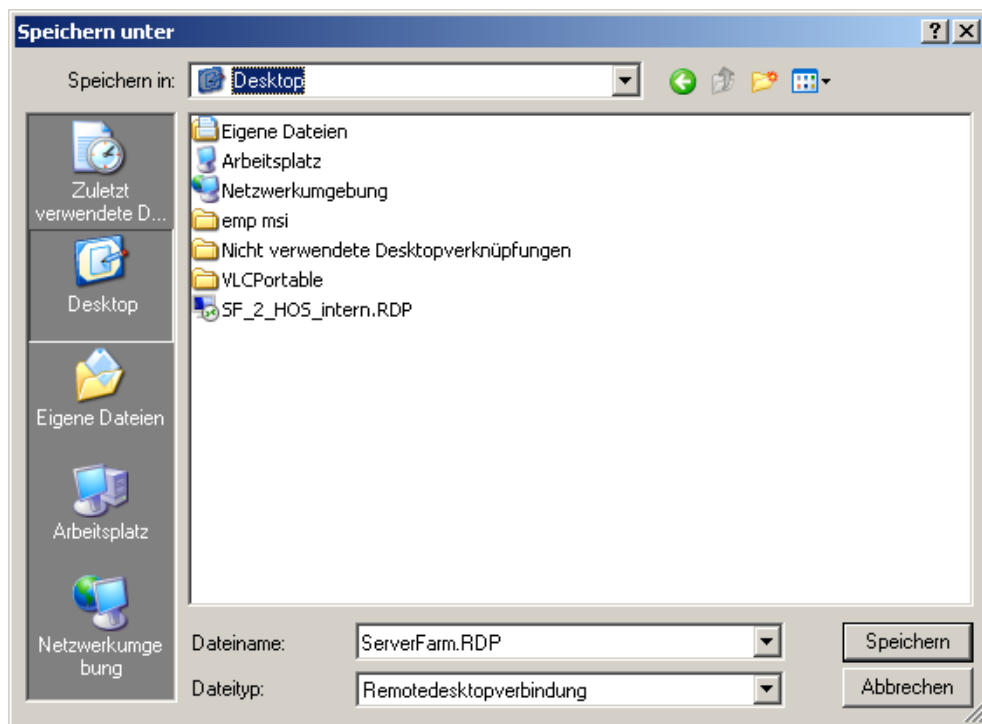


2. Klicken Sie auf.....**Diese RDP Datei**....

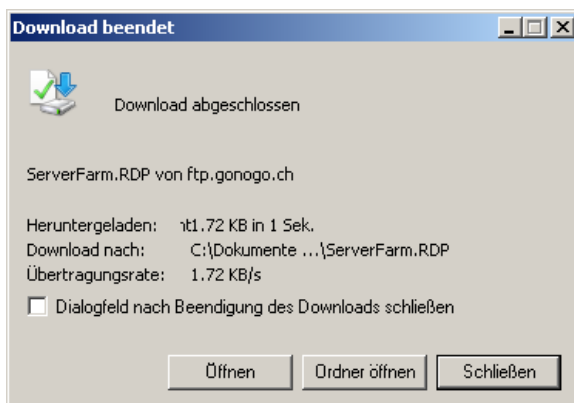
3. Klicken Sie auf **Speichern**



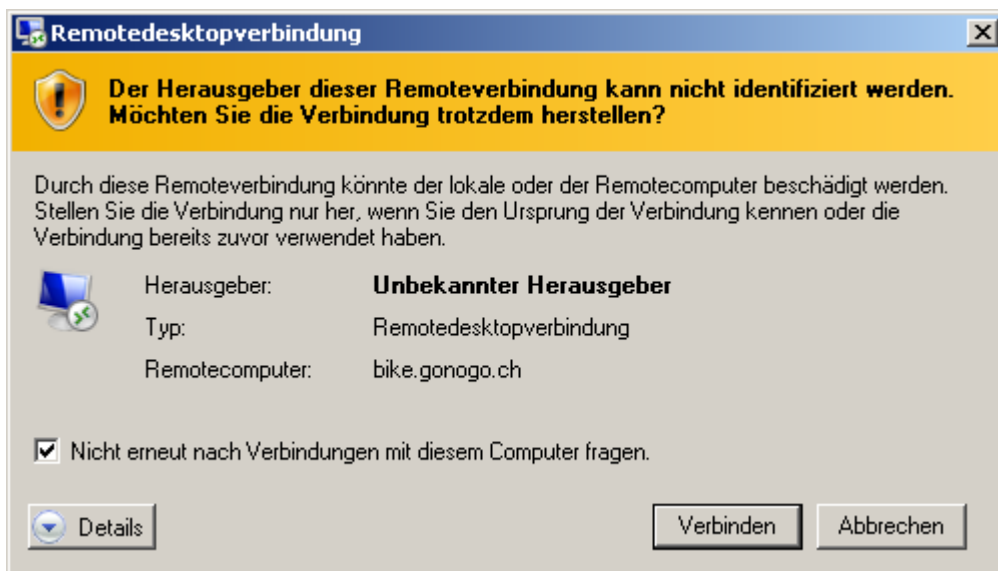
4. **Speichern** Sie die Datei auf den Desktop. Dateiname nicht Verändern



5. Klicken Sie auf **Öffnen**



6. Einen **Hacken** bei „Nicht erneut nach Verbindung mit diesem Computer fragen“ machen. Dann auf **Verbinden** Klicken.



7. Geben Sie **Benutzername** und **Kennwort** (Passwort) ein. Machen Sie einen **Hacken** bei „Kennwort Speichern“. Klicken Sie **OK**. Somit sind Sie auf der Serverfarm.



Remotedesktopverbindung

Geben Sie die Anmeldeinformationen für bike.gonogo.ch ein. Diese Anmeldeinformationen werden verwendet, wenn Sie eine Verbindung mit dem Remotecomputer herstellen.

Benutzername: 43300-9

Kennwort:

☒ Kennwort speichern

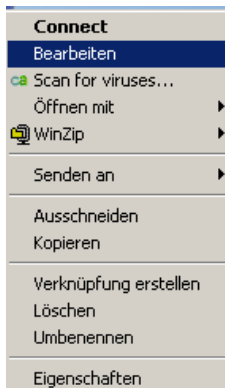
OK Abbrechen

## Diese Einstellungen sind zum Herunterladen eines „Files“ auf Ihren eigenen PC (Harddisk) und Speichern des Passwortes.

1. Gehen Sie mit dem Mausfeil auf dieses Icon und **Klicken** Sie auf die rechte Maustaste.



Es erscheint...Klick auf **Bearbeiten**

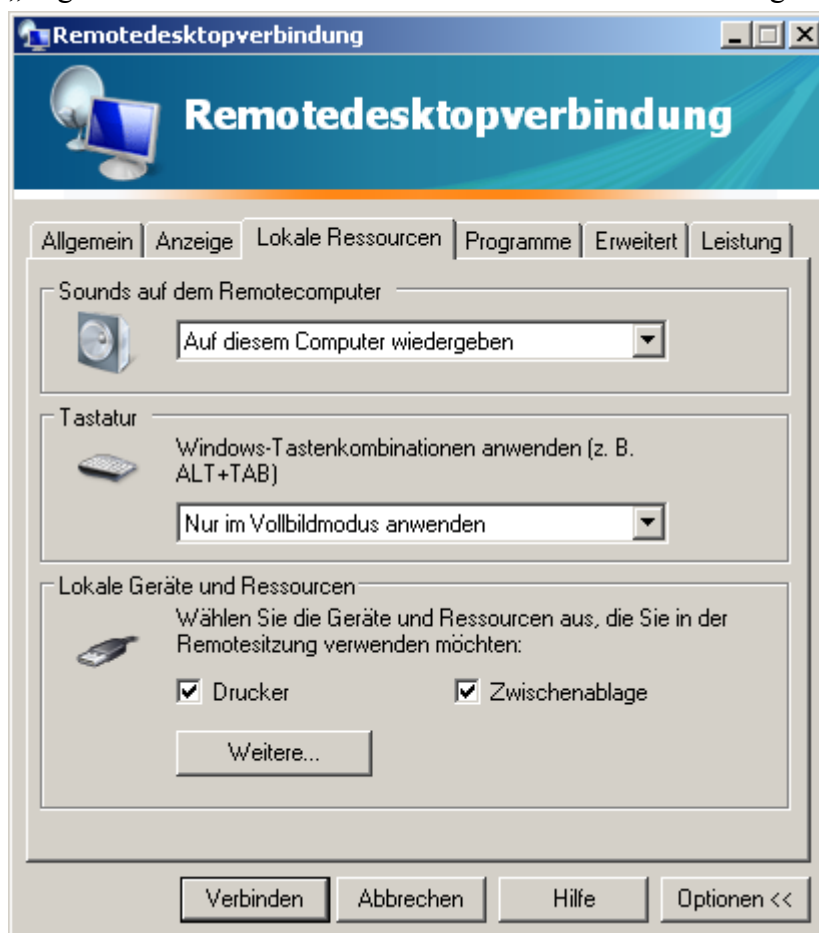


2. Bitte folgende Einstellungen vornehmen.

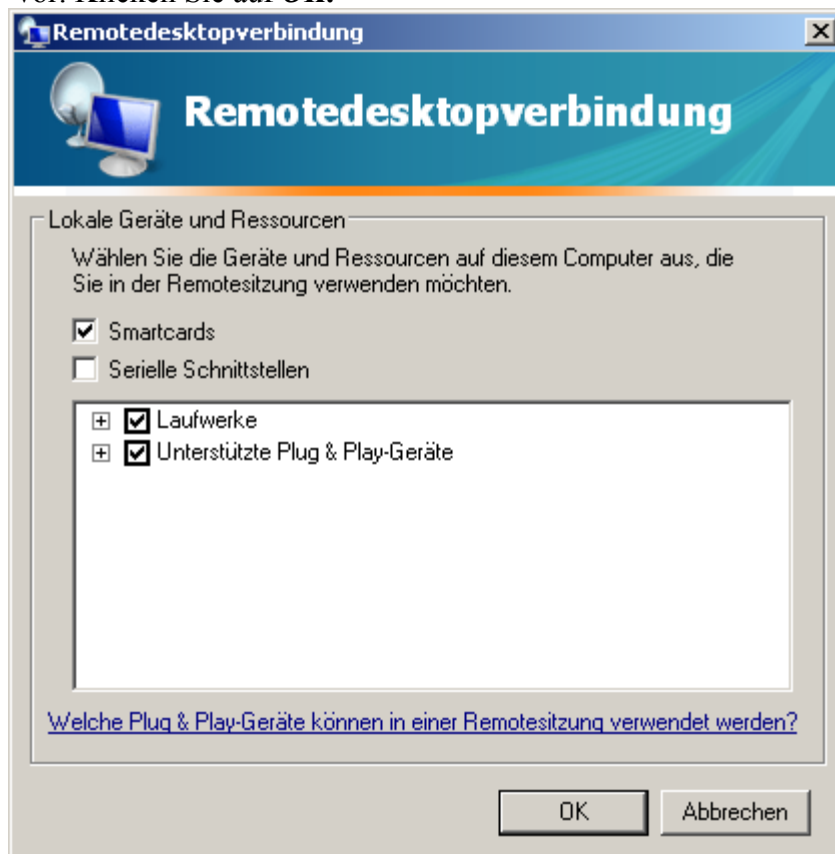
„Register“ **Allgemein**



„Register“ **Lokale Ressourcen** .. nehmen Sie die Einstellungen wie auf dem Bild vor.



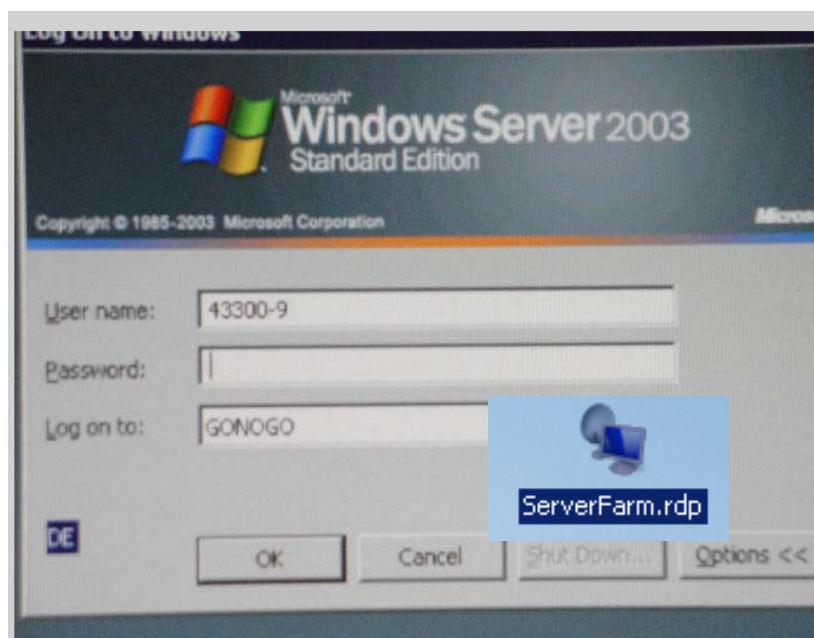
Klicken Sie auf **Weitere...** und nehmen hier auch diese Einstellungen wie auf dem Bild vor. Klicken Sie auf **OK**.



3. klicken Sie auf **Speichern** und dann auf **Verbinden**.



4. Geben Sie Ihr **Passwort** ein und Sie sind auf der Serverfarm.



5. Wenn Sie jetzt auf die Serverfarm gehen möchten, so **Klicken** Sie nur auf das Icon und Sie kommen ohne Passwort Eingabe auf die Serverfarm.